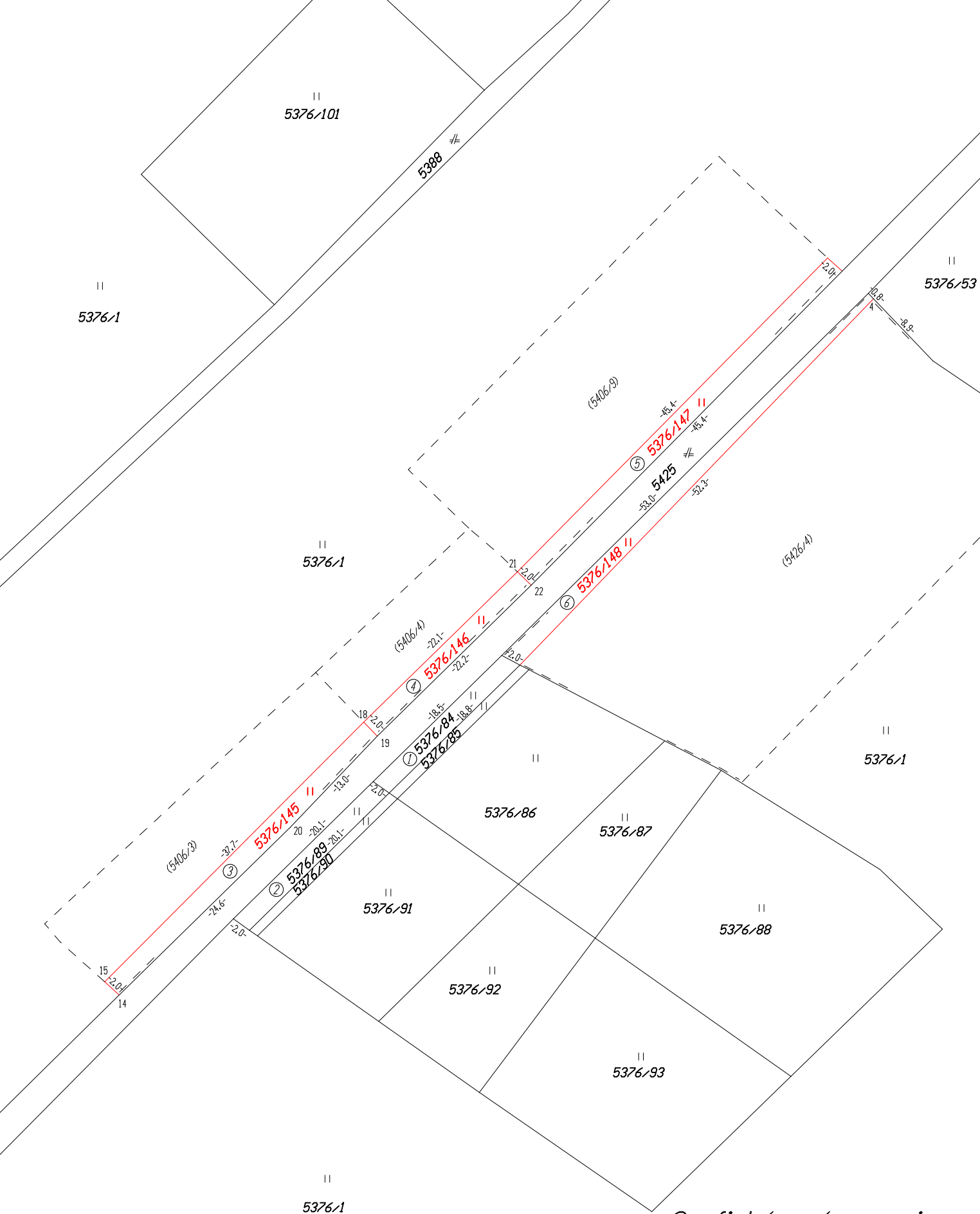


Geometrický plán je podkladom na právne úkony, keď údaje doterajšieho stavu výkazu výmer sú zhodné s údajmi platných výpisov z katastra nehnuteľností

Vyhotovitel Brandys, s.r.o. Brandys, s.r.o. ul. Cyrila a Metoda 329/6, 02901 Námestovo e-mail: brandys@geodetno.sk IČO: 36431281	Kraj	<i>Žilinský</i>	Okres	<i>Námestovo</i>	Obec	<i>Novoť</i>
	Katastr. územie	<i>Novoť</i>	Číslo plánu	<i>340/2020</i>	Mapový list č.	<i>Novoť - 15</i>
GEOMETRICKÝ PLÁN na oddelenie pozemku a určenie vlastníckeho práva k pozemku p.č. 5376/84, 5376/89, 5376/145, 5376/146, 5376/147, 5376/148						
Vyhotovil		Autorizačne overil		Úradne overil		
Dňa:	Meno:	Dňa:	Meno:	Dňa:	Číslo:	
<i>27.10.2020</i>	<i>Jozef Brandys</i>	<i>27.10.2020</i>	<i>Ing. Peter Nečas</i>			
Nové hranice boli v prírode označené <i>drev. kolíkmi</i>		Náležitostami a presnosťou zodpovedá predpisom		Úradne overené podľa § 9 zákona NR SR č.215/1995 Z.z. o geodézii a kartografii		
Záznam podrobného merania (meračský náčrt) č. <i>2431</i>		Pečiatka a podpis		Pečiatka a podpis		
Súradnice bodov označených číslami a ostatné meračské údaje sú uložené vo všeobecnej dokumentácii						



Grafické znázornenie
 Geometrický plán č.340/2020
 Kat.úz. Novof

VÝKAZ VÝMER														
Doterajší stav					Zmeny					Nový stav				
Číslo			Výmera	Druh pozemku	Diel	k parcele číslo	m ²	od parcely číslo	m ²	Číslo parcely	Výmera		Druh pozemku	Vlastník (iná opráv. osoba) adresa (sídlo)
listu vlast.	parcely										ha	m ²		
LV	KN - E	KN												
STAV PRÁVNÝ														
5035		5376/84	37	trv.tráv.p	1	5376/84	37							
5035		5376/89	40	trv.tráv.p	2	5376/89	40							
6348	5406/3		380	trv.tráv.p	3	5376/145	80			(5406/3)	300	trv.tráv.p)	doterajší	
5416	5406/4		195	trv.tráv.p	4	5376/146	44			(5406/4)	151	trv.tráv.p)	doterajší	
6867	5406/9		782	trv.tráv.p	5	5376/147	91			(5406/9)	691	trv.tráv.p)	doterajší	
6987	5426/4		1299	trv.tráv.p	6	5376/148	73			(5426/4)	1226	trv.tráv.p)	doterajší	
					1		5376/84	37		5376/84	37	trv.tráv.p	Obec Novot'	
					2		5376/89	40		5376/89	40	trv.tráv.p	detto	
					3		5406/3	80		5376/145	80	trv.tráv.p	detto	
					4		5406/4	44		5376/146	44	trv.tráv.p	detto	
					5		5406/9	91		5376/147	91	trv.tráv.p	detto	
					6		5426/4	73		5376/148	73	trv.tráv.p	detto	
Spolu:			2733				365	365			2733			
STAV PODĽA REGISTRA C KN														
		5376/1	54	3301	trv.tráv.p					5376/1	54	3013	trv.tráv.p	doterajší
5035		5376/84	37	trv.tráv.p						5376/84	37	trv.tráv.p	ako v stave právnom	
5035		5376/89	40	trv.tráv.p						5376/89	40	trv.tráv.p	ako v stave právnom	
										5376/145	80	trv.tráv.p	ako v stave právnom	
										5376/146	44	trv.tráv.p	ako v stave právnom	
										5376/147	91	trv.tráv.p	ako v stave právnom	
										5376/148	73	trv.tráv.p	ako v stave právnom	
Spolu:			54	3378							54	3378		

Legenda: kód spôsobu využívania pozemkov:

7 - Pozemok lúky a pasienku trvalo porastený trávami alebo pozemok dočasne nevyužívaný pre trvalý trávny porast